



Rottweg 17 • D 48683 Ahaus  
Tel. (0 25 61) 93 84-0  
Fax (0 25 61) 93 84 36  
Internet: [www.ab-maschinen.de](http://www.ab-maschinen.de)  
E-Mail: [info@ab-maschinen.de](mailto:info@ab-maschinen.de)

Schweißtechnik  
Lagereinrichtungen  
Industriebedarf  
Werksvertretungen  
Gebrauchtmaschinen

## MAS ASW 645 (1008-9521805)



**Steuerungsart**  
konventionell

**Maschinennr.**  
1008-9521805

**Hersteller/Fabrikant**  
MAS

**Lagerort**  
Ahaus

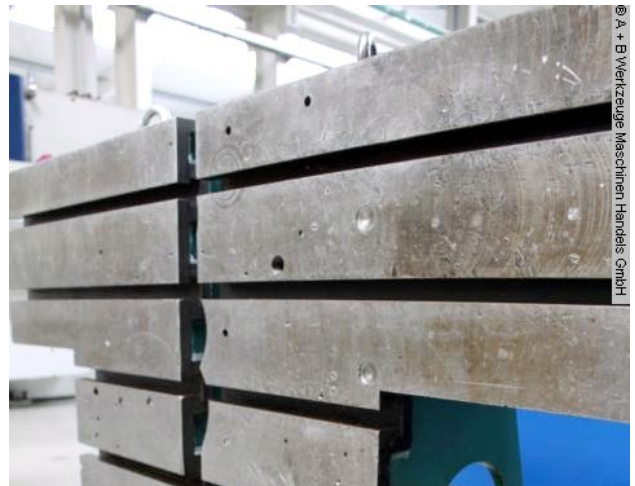
Ausstattung :

- 2x Stück robuste Aufspannwinkel ( T-Form )
- hintere Verrippung
- je Winkel 7x T-Nuten 40 x 18,0 x 8,0 mm

## Technische Angaben

Tischlänge:	645 ( 350 ) mm
Tischbreite:	18,5 mm
Tischhöhe:	1045 mm
T-Nuten:	40 x 18 x 8,0 mm
Gewicht:	~ 650 kg

## Maschinenbilder





Rottweg 17 • D 48683 Ahaus  
Tel. (0 25 61) 93 84-0  
Fax (0 25 61) 93 84 36  
Internet: [www.ab-maschinen.de](http://www.ab-maschinen.de)  
E-Mail: [info@ab-maschinen.de](mailto:info@ab-maschinen.de)

Schweißtechnik  
Lagereinrichtungen  
Industriebedarf  
Werkvertretungen  
Gebrauchtmaschinen

