



Rottweg 17 • D 48683 Ahaus
Tel. (0 25 61) 93 84-0
Fax (0 25 61) 93 84 36
Internet: www.ab-maschinen.de
E-Mail: info@ab-maschinen.de

Schweißtechnik
Lagereinrichtungen
Industriebedarf
Werksvertretungen
Gebrauchtmaschinen

ABUS VS 762 (1008-9531708)

© A + B Werkzeuge Maschinen Handels GmbH



Steuerungsart
konventionell

Baujahr
2017

Maschinennr.
1008-9531708

Hersteller/Fabrikant
ABUS

Lagerort
Ahaus

** Baujahr 2017 / Neupreis ~ 32.500 Euro

Der Säulenschwenkkran VS ist für die freistehende Montage auf dem Hallenboden konzipiert. Durch seine niedrige Bauart sind hohe Hakenstellungen möglich, die den vorhandenen Raum optimal nutzbar machen.

Ausstattung :

- ABUS Säulenschwenkkran Typ VS für Betrieb in der Halle

* mit originaler / kompletter Dokumentation

- ABUS elektr. Schwenkwerk

* Antrieb zweistufig

* Schwenkwerk 670/2.830 U/min.

* Ausleger 0,20/0,78 U/min.

* Leistung 0,25/1,0 KW

* Bremse = Selbsthemmung

- ABUS elektr. Lauf-/ Katzfahrwerk

* Geschwindigkeit 5,0/20,0 m/min.

* Leistung 0,06/0,28 KW

* Bremse = Scheibenbremse

* Flanschbreite 300 mm

* Eigengewicht 463 kg

- ABUS elektr. Kettenzug Typ GM 2000.6300 mit Flurbedienung

* Seriennr.: 250-072705

* Geschwindigkeit 0,7/4,0 m/min.

* Hakenweg 6.000 mm

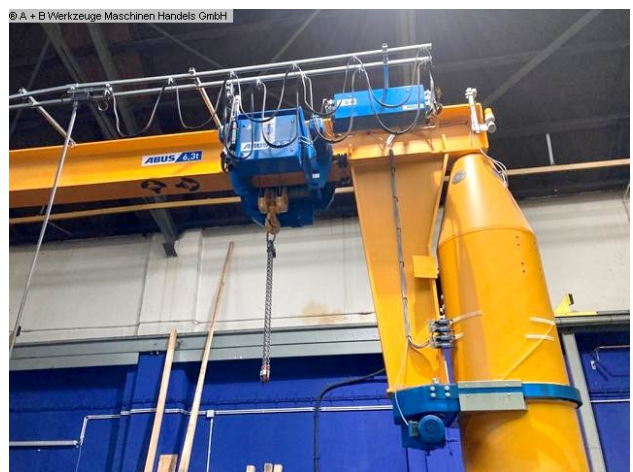
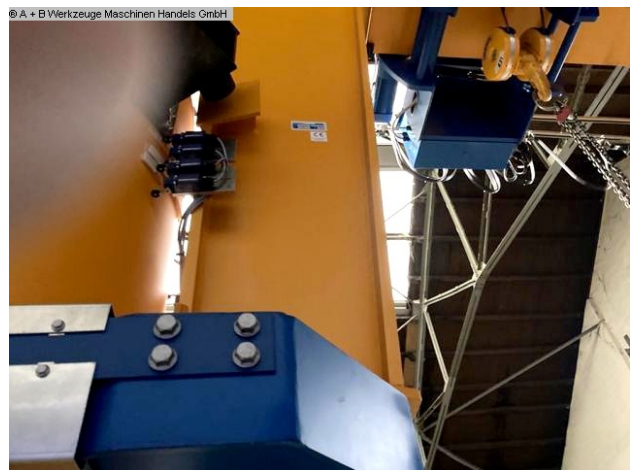
* Leistung 0,8/4,9 KW

* Bremse = Scheibenbremse

Technische Angaben

Tragkraft in kg:	6.300 kg
Ausladung:	5.000 mm
Säulendurchmesser:	762 mm
Hakenhöhe:	max. 4.477 mm
Bauhöhe über Flur:	5.027 mm
Antrieb:	6,2 kW
Schwenkbar:	0 - 240 Grad
Eigengewicht:	5.800 kg

Maschinenbilder





Rottweg 17 • D 48683 Ahaus
 Tel. (0 25 61) 93 84-0
 Fax (0 25 61) 93 84 36
 Internet: www.ab-maschinen.de
 E-Mail: info@ab-maschinen.de

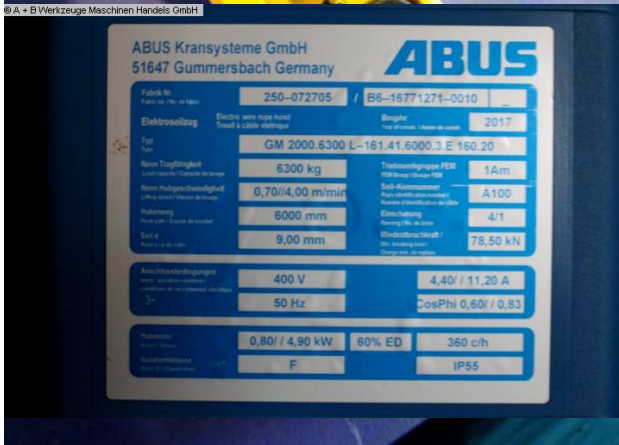
Schweißtechnik
 Lagereinrichtungen
 Industriebedarf
 Werksvertretungen
 Gebrauchtmachines



© A + B Werkzeuge Maschinen Handels GmbH



© A + B Werkzeuge Maschinen Handels GmbH



© A + B Werkzeuge Maschinen Handels GmbH

